



NETZE

Jahres-Rückblick 2021

Dialogforum Hanau – Würzburg/Fulda



08.04.2022 | Frankfurt am Main



ABS Hanau-Gelnhausen

PFA 5.17

- Planänderungsunterlagen beim EBA* eingereicht

PFA 5.16

- Planänderungsunterlagen werden erstellt
Kompensationsmaßnahmen in Vorbereitung

PFA 5.15

- Erstellung eines Gesamtkonzept zur Entwässerung
- Iterativer Planungsprozess zu Natur- und Artenschutz

Vorabmaßnahmen

- Ersatzwasserbeschaffung Hailerer Aue
- Umbaumaßnahmen am Bhf. Hailer-Meerholz
- Kreuzungsbauwerk A66
- Elektronisches Stellwerk ESTW

NBS Gelnhausen-Fulda

Erörterungstermin zum Raumordnungsverfahren

- Im Herbst 2021 wurde ein virtueller Erörterungstermin mit den Behörden und allen Stellungnehmern durchgeführt

Vorplanung der Variante IV

- Vorbereitung der Ausschreibungsunterlagen

Bohrprogramm an den Streckenvarianten IV und VII

- An beiden Varianten werden Erkundungsbohrungen durchgeführt

Lärmschutzmaßnahmen

- Klärung der Finanzierung für die Ausschreibung / Vergabe eines Lärmschutzgutachtens an der Bestandstrecke mit dem BMDV**

1. Überblick
2. **Ausbaustrecke Hanau-Gelnhausen**
3. Neubaustrecke Gelnhausen-Fulda
4. Chronologie Dialog 2021
5. Das Dialogforum

ABS Hanau-Gelnhausen

Aktueller Sachstand der Planfeststellungsabschnitte 5.17 – 5.15



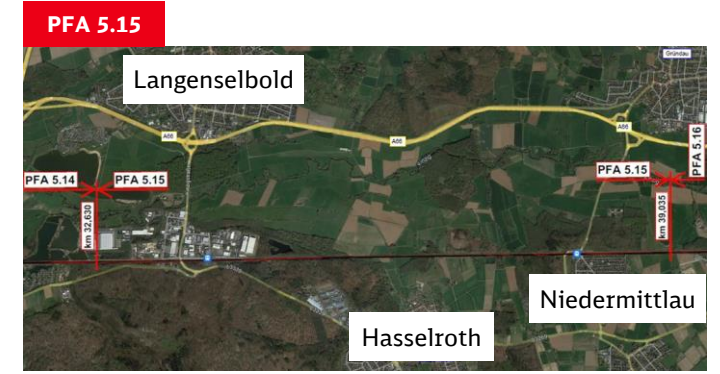
Planfeststellungsabschnitt 5.17

- Die Planänderungsunterlagen wurden am 01.10.2021 beim Eisenbahnbundesamt eingereicht
- Nach einer Vollständigkeitsprüfung durch das EBA werden die Unterlagen finalisiert und es folgt die Offenlage in 2022.



Planfeststellungsabschnitt 5.16

- Der aktuelle Planungsstand umfasst die Erstellung der Planänderungsunterlagen
- Die Einreichung der Unterlagen beim EBA erfolgt vsl. Ende des 2. Quartal 2022
- Eine digitale Bürgerinformationsveranstaltung zum Sachstand wurde im Dezember 2021 durchgeführt.



Planfeststellungsabschnitt 5.15

- Aktuell wird ein Gesamtkonzept zur Entwässerung erstellt. Die weiterführenden Planungen für den PFA 5.15 werden ab 2022 durchgeführt.

Digitale Bürgerinformationsveranstaltung zur Vorstellung des Planfeststellungsabschnitts 5.16

- Am 09. Dezember 2021 fand eine digitale Bürgerinformationsveranstaltung zum Planungsstand des PFA 5.16 statt.
- Im Rahmen der Veranstaltung wurden bauliche Änderungen am PFA 5.16, der Stand der Vorabmaßnahmen sowie Umweltaspekte vorgestellt.
- Die Teilnehmenden hatten die Möglichkeit, Ihre Fragen direkt an das Projektteam zu richten.

„Wie wird der Bahnübergang gestaltet?“

„In welchem zeitlichen Rahmen wird die Autobahn gesperrt werden?“

„Welche Anpassungen am Lärmschutz werden umgesetzt?“

„Wann werden die Baumaßnahmen abgeschlossen sein?“

„Bleibt das bisherige Park & Ride Angebot am Bahnhof bestehen?“

„Wird Barrierefreiheit gewährleistet?“



ABS Hanau-Gelnhausen

Erste Vorabmaßnahmen zum Ausbau wurden umgesetzt



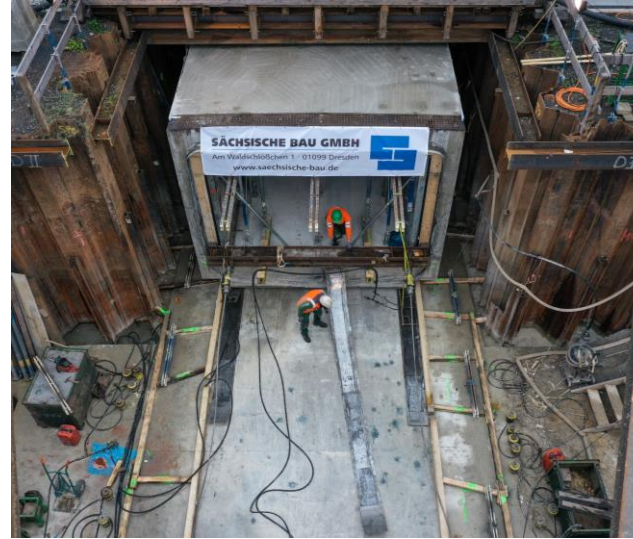
Signalanlagen

Ostern 2021 wurden im Abschnitt 5.16 25 neue Signalanlagen per Helikopter eingeflogen und installiert.



Ersatzwasserbeschaffung

Inbetriebnahme und Übergabe eines neuen Brunnens an die Stadtwerke Gelnhausen am 5.10.2021.



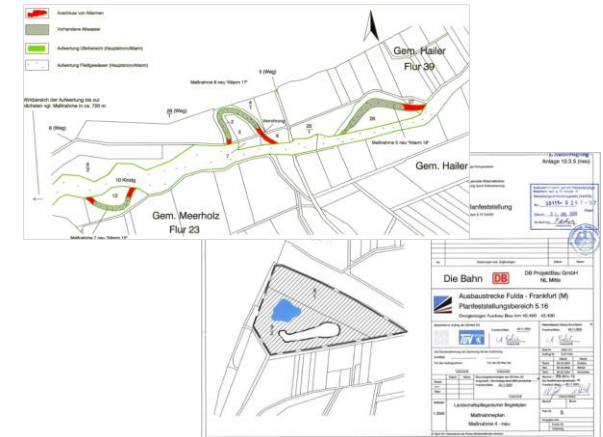
Personenunterführung

Im Zuge des Gleisbaus werden Umbaumaßnahmen am Bahnhof Hailer-Meerholz durchgeführt. Eine Personenunterführung wird für den viergleisigen Ausbau neu gebaut



Kreuzungsbauwerk A66

Die Autobahnbrücke der A66 bei Hailer muss für den Ausbau ersetzt werden. Baubeginn 10/2021. Mit der Fertigstellung wird im Frühjahr 2024 gerechnet. Die Planungen zum Neubau des Kreuzungsbauwerks und einer Überführung laufen.



Ameisenbläuling

Vor und während der Bauphase soll der dunkle Wiesenknopf-Ameisenbläuling im Baubereich vergrämt.

Vogelschutz

An Oberleitungsmasten wurden und werden Vogelschutzvorrichtungen angebracht. Für Storchennester werden Lösungen und Alternativen erarbeitet.

Zauneidechsen

Für die Zauneidechsen entlang der Ausbaustrecken werden Ersatzhabitate gesucht.

Rastvogelteich & Kinzigrenaturierung

Ein 2.560m² großer Rastvogelteich wird dieses Jahr neu angelegt.

Für die Kinzigrenaturierung gibt es eine aktualisierte Planung.

1. Überblick
2. Ausbaustrecke Hanau-Gelnhausen
- 3. Neubaustrecke Gelnhausen-Fulda**
4. Chronologie Dialog 2021
5. Das Dialogforum

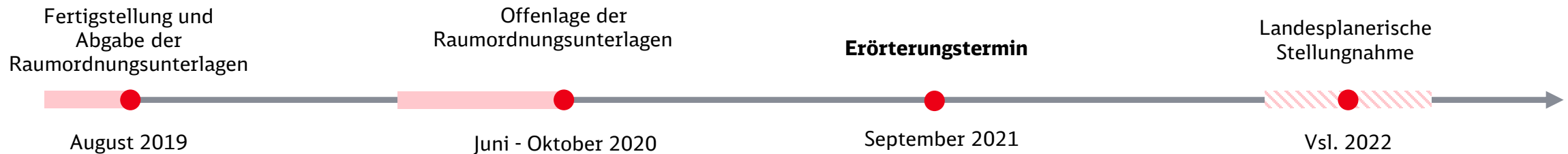
NBS Gelnhausen - Fulda

Raumordnungsverfahren

Im Juni 2020 begann die Offenlage der Raumordnungsunterlage durch die Regierungspräsidien Darmstadt/Kassel. Nach Sichtung aller Stellungnahmen durch die Regierungspräsidien wurde ein dreitägiger Erörterungstermin im September 2021 durchgeführt.

Die Themenschwerpunkte umfassten Raumordnungsfaktoren, Natura2000, Schutzgüter nach UVPG sowie Variantenmodifikationen.

Ein Abschluss des Raumordnungsverfahrens durch die Regierungspräsidien Darmstadt und Kassel ist Ende 2022 zu erwarten.



NBS Gelnhausen - Fulda

Bohrprogramm an den Varianten IV & VII

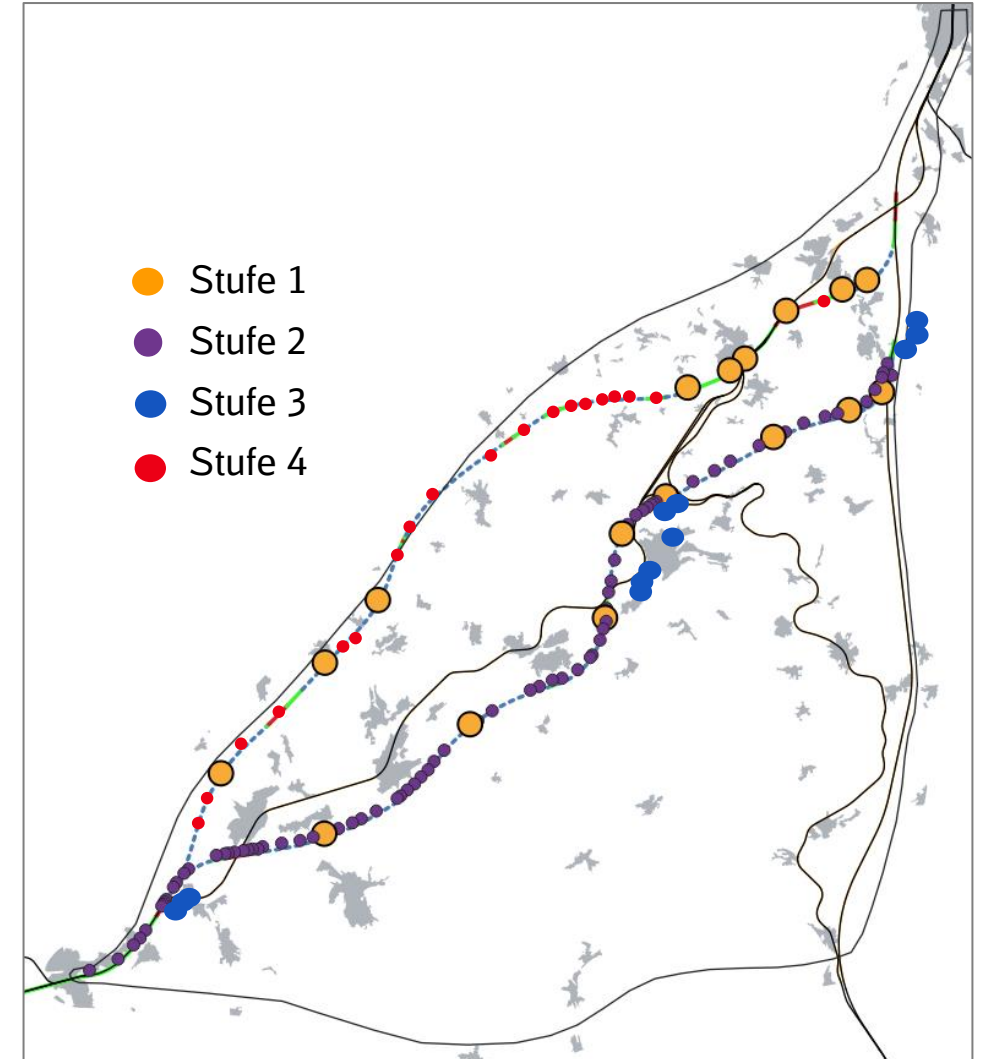
Zur Erhebung vertiefender Baugrunderkenntnisse als Vorbereitung der Planfeststellung wurde 2020 an den Varianten IV und VII mit ersten Erkundungsbohrungen begonnen. Um eine bessere Vergleichbarkeit der Varianten IV und VII herzustellen und um letztendlich eine fundierte Entscheidungsgrundlage zu haben, werden in 2022 zusätzliche Bohrungen entlang der Variante VII durchgeführt (Stufe 4).

Inhalt des laufenden Bohrprogramms:

Stufe 1: Untersuchung der Varianten IV und VII im Grobraster

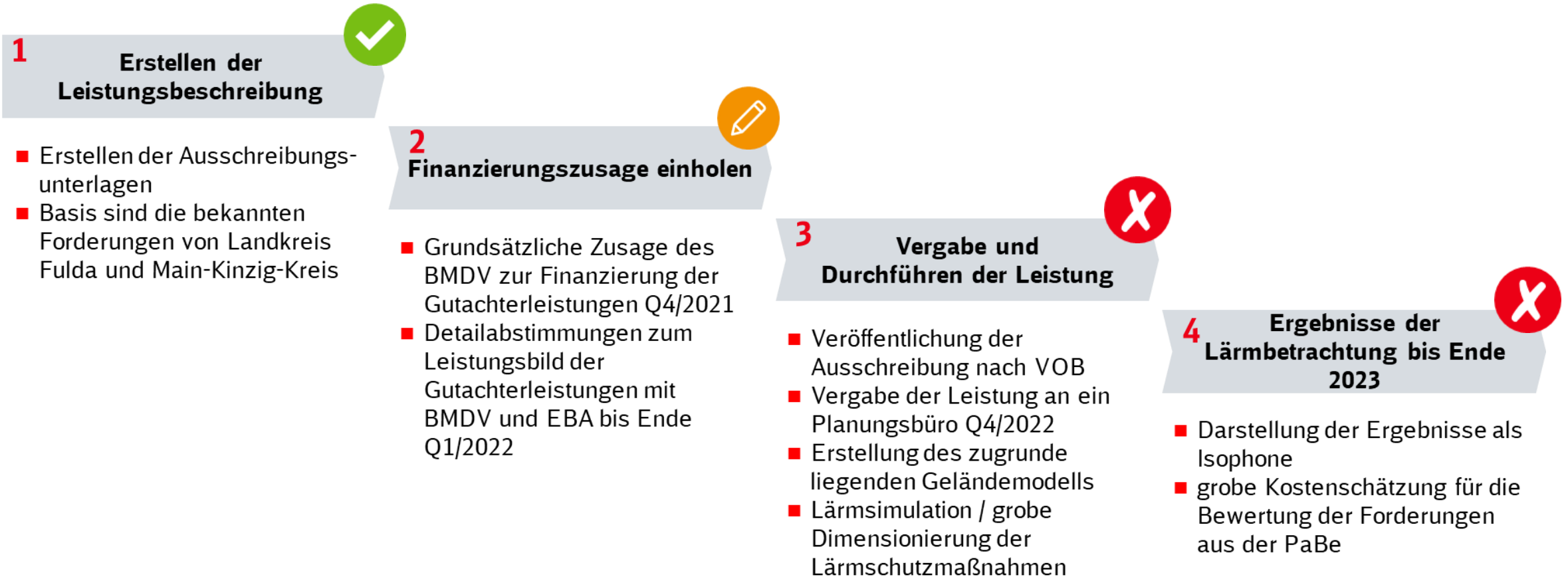
Stufe 2 und 3: vertiefende Untersuchung der Variante IV inklusive der Anschlussbereiche (Antragsvariante der DB Netz) als Vorbereitung für die Entwurfs- und Genehmigungsplanung für die Planfeststellung

Stufe 4: ergänzende Untersuchungen an der Variante VII um die komplexeren geologischen und hydrogeologischen Verhältnisse im Vergleich zur Variante IV für die Planfeststellung zu quantifizieren



Übergesetzliche Forderung: Lärmschutz an der Bestandsstrecke

Klärung der Finanzierung der Lärmgutachterleistung kurz vor Abschluss

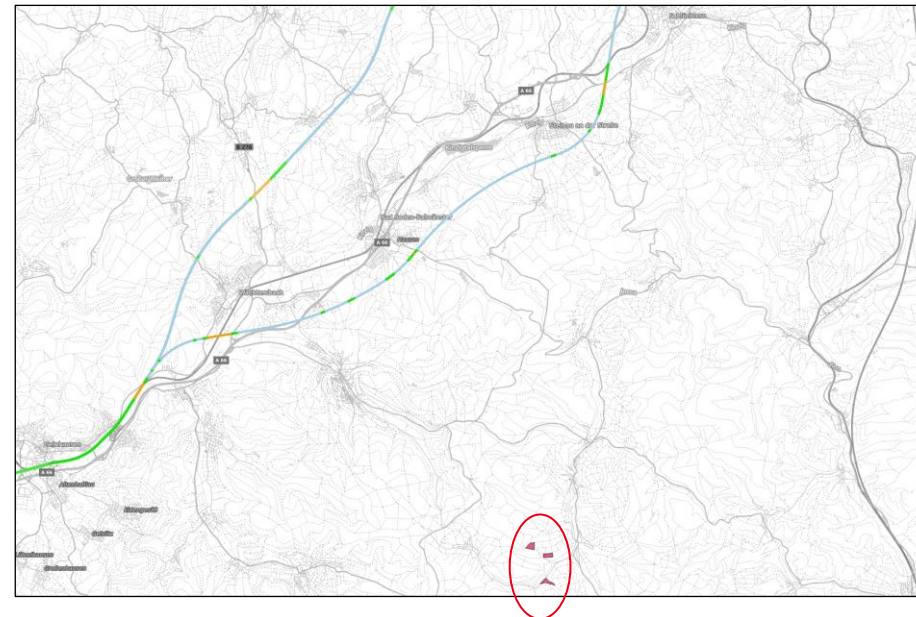


NBS | DB Netz und HessenForst unterzeichneten einen Vertrag für neue Aufforstungsflächen in Pfaffenhausen

- Vertragsunterzeichnung am 14.12.2021 (Forstamt Schlüchtern)
- Auf 13 ha Fläche soll in der Gemarkung Pfaffenhausen in den nächsten Jahren neuer Wald gepflanzt werden.
- Die neuen Bäume werden von HessenForst gepflanzt und dauerhaft gepflegt, so dass langfristig neuer Wald entsteht.
- Die Baumarten werden vor allem im Hinblick auf klimastabile Arten für den Naturraum Spessart ausgewählt.
- Ausgleich ist für beide Varianten gültig:
 - beiden Varianten nehmen ähnlich viel Wald in Anspruch
 - Die Flächen liegen im dafür notwendigen gleichen Naturraum (wobei das gleiche Kreisgebiet auch als gleicher Naturraum gilt).



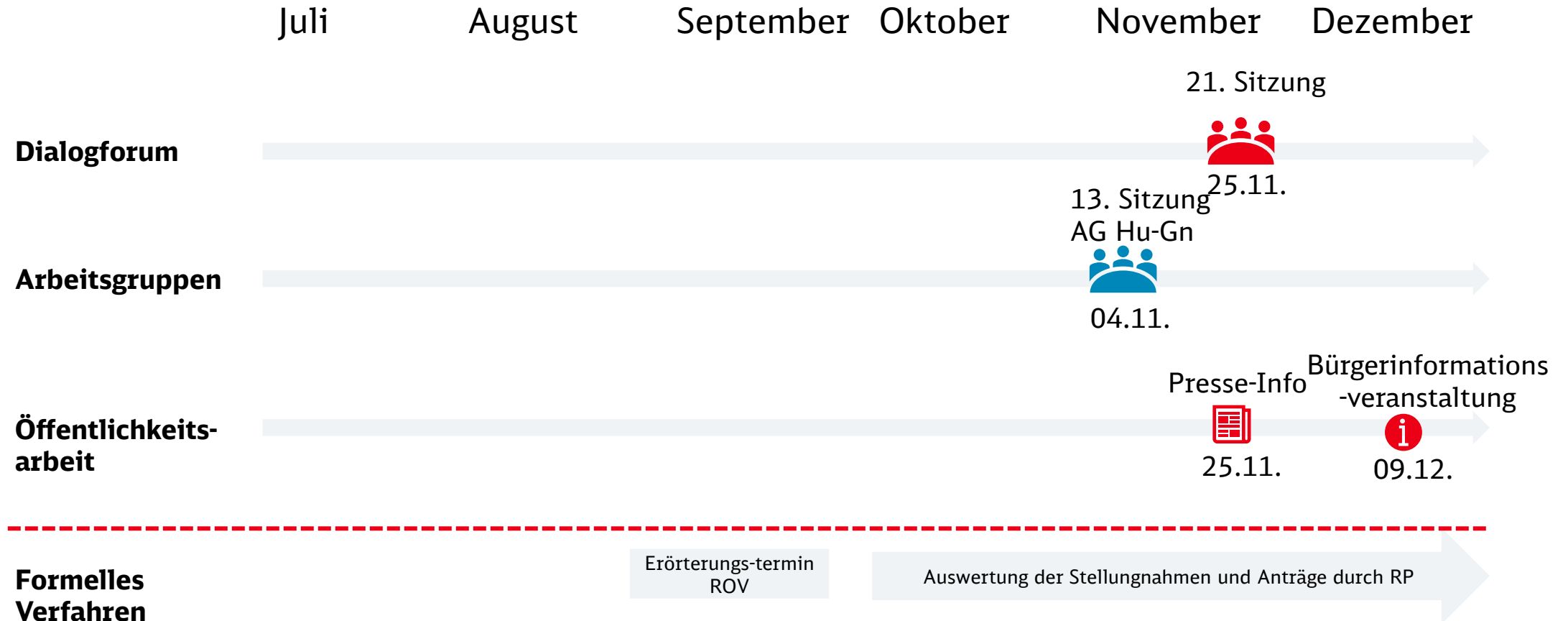
von links:
Christopher Schmidt (DB Netz AG),
Harald Georg Schwarz (HessenForst),
Dr. Katja Fuhr-Boßdorf (DB Netz AG)



1. Überblick
2. Ausbaustrecke Hanau-Gelnhausen
3. Neubaustrecke Gelnhausen-Fulda
4. **Chronologie Dialog 2021**
5. Das Dialogforum

Chronologie Dialog 2021

Die Veranstaltungen des Dialogforums konzentrierten sich auf das zweite Halbjahr



1. Überblick
2. Ausbaustrecke Hanau-Gelnhausen
3. Neubaustrecke Gelnhausen-Fulda
4. Chronologie Dialog 2021
- 5. Das Dialogforum**

Das Dialogforum bringt relevante Stakeholder an einen Tisch

- Das Dialogforum ist Teil der von der Deutschen Bahn und dem Land Hessen organisierten **frühen Öffentlichkeitsbeteiligung** zum Projekt „Ausbau- /Neubaustrecke Hanau-Würzburg/Fulda“.
- Es versteht sich als **Gremium**, in dem Vertretende betroffener Gruppen und Personen zusammenkommen, um ihre Ansichten zu möglichen Trassen auszutauschen, Fakten zu klären, Informationen aus erster Hand zu erhalten und Fragen zu beantworten.
- Das Dialogforum soll in einem **transparenten** Prozess und mit nachvollziehbaren Kriterien, eine Trasse finden,
 - die verkehrliche und betriebliche Ziele erreicht,
 - die raumverträglich und wirtschaftlich ist und
 - die Auswirkungen auf Mensch, Natur und Umwelt minimiert.
- Das Dialogforum beginnt seine Arbeit in einer frühen Planungsphase, um die Hinweise und das Wissen aus der Region aufnehmen zu können.
- Es ist als **Dialoginstrument** konzipiert, um die Ideen und das Zusammenwirken einer Gruppe zu nutzen.
- Das Dialogforum ersetzt nicht die **formellen Verfahren**, in denen entschieden wird, sondern ist ein Beratungsgremium, das die formellen Verfahren ergänzt, ohne diese zu verzögern.



Im Rahmen des Dialogforums wurden über 50 Sitzungen umgesetzt

Sitzungen und Arbeitsgruppen 2014 - 2021

- Das Dialogforum kommt regelmäßig zum Austausch des Planungsstands und wichtigen Neuigkeiten zusammen.
- In Arbeitsgruppen werden komplexe Themenbereiche gesondert betrachtet und diskutiert.
- Die Ergebnisse der Arbeitsgruppen fließen in wieder das Dialogforum und die Planung der DB Netz AG ein.



- 21 Sitzungen des Dialogforums
- 13 Sitzungen der AG Hanau-Gelnhausen (Hu-Ge)
- 14 Sitzungen der AG Raumordnungsverfahren (ROV)
- 3 Sitzungen der AG Kompensation
- 4 Sitzungen der AG Verbesserung des Südkorridors (Süd)



NETZE