



BÜRO DRECKER
Bottrop · Halle/S. · Hannover

Planungsgemeinschaft Umwelt ABS / NBS Hanau – Würzburg / Fulda
Büro Drecker – Froelich & Sporbeck GmbH & Co KG



FROELICH & SPORBECK
UMWELTPLANUNG UND BERATUNG

Raumordnungsverfahren ABS / NBS Hanau – Würzburg / Fulda

2. Sitzung Arbeitsgruppe Ausgleichsmaßnahmen

30.09.2020





BÜRO DRECKER
Bottrop · Halle/S. · Hannover

Planungsgemeinschaft Umwelt ABS / NBS Hanau – Würzburg / Fulda
Büro Drecker – Froelich & Sporbeck GmbH & Co KG

30.09.2020



FROELICH & SPORBECK
UMWELTPLANUNG UND BERATUNG

Stand der Kompensationsplanung ABS



ABS Hanau – Gelnhäusen, PÄA 5.17 Gelnhäusen

Übersicht über die planfestgestellten Kompensationsmaßnahmen und ihre Umsetzung

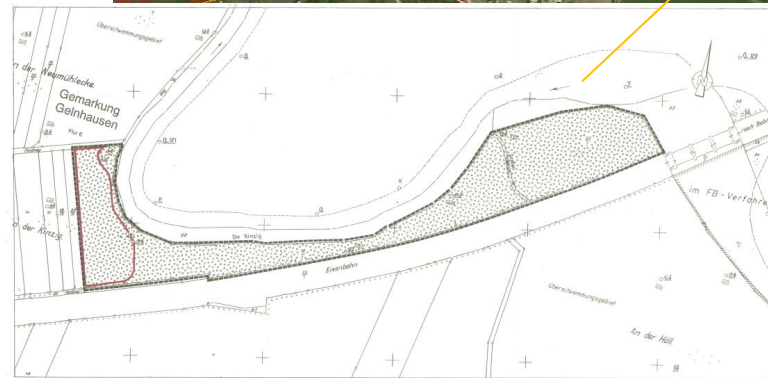
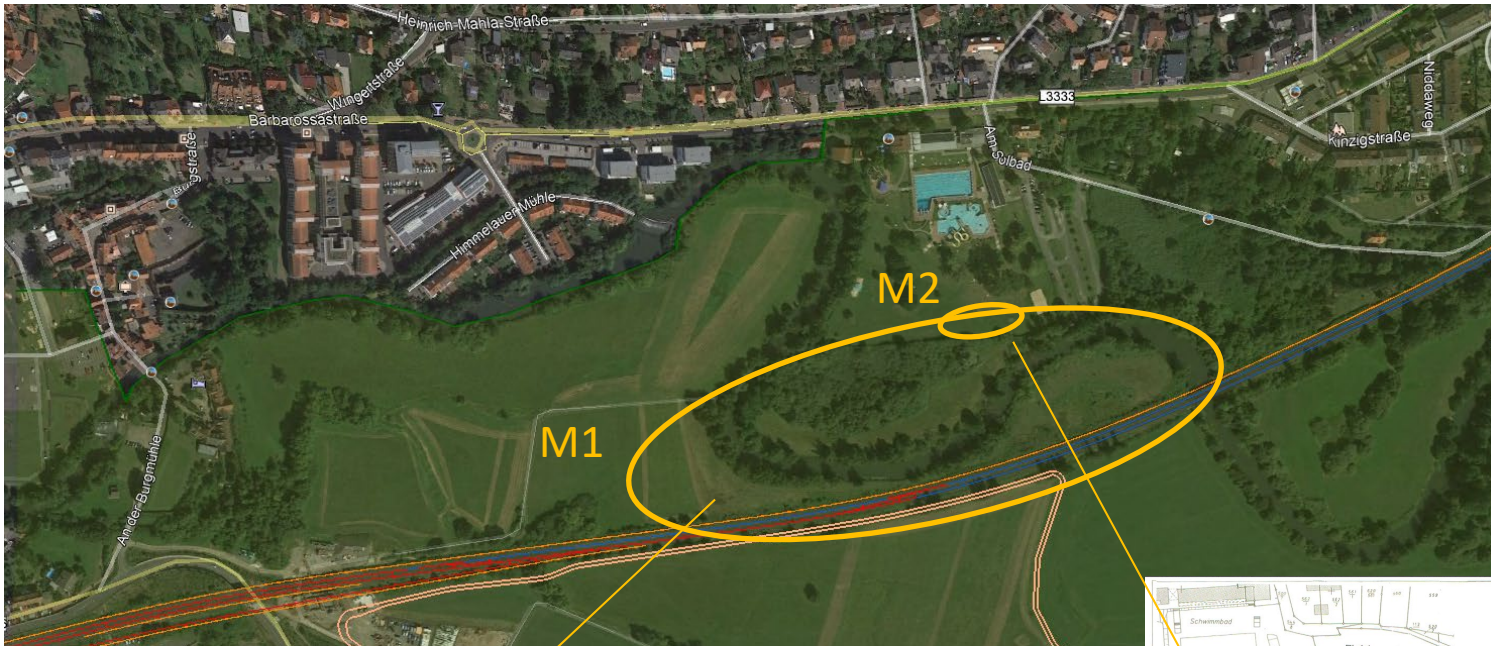
M 1	Restfläche zwischen Kinzig und Bahn	Auwaldentwicklung	12.730 m ²	164.250 BP	Maßnahmenänderung: Entwicklung von Extensivwiesen für <i>Maculinea n.</i>	ca. 235.000 BP
M 2	Anpflanzung entlang Schwimmbad	Mehrreihige Bepflanzung	175 m ²	2.975 BP	Maßnahme wird umgesetzt	2.975 BP
M 3	entfallen		0 m ²	0 BP	-	-
M 4-neu	NSG Kinzigau	Fällung Hybridpappeln, Offenhalten	5.000 m ²	10.000 BP	wird nicht weiter verfolgt (Pappeln z. T. bereits natürlich gefallen)	-
M 5-neu	Bahnböschungen	Böschungsbepflanzungen	8.780 m ²	127.310 BP	im Zuge BÜ 12 / L 3206 in geänderter Form bereits umgesetzt, steht nicht mehr für ABS zur Verfügung Bepflanzungsmöglichkeiten Bahnseitenweg derzeit in Prüfung	?
Zusätzl. Maßnahme	Zauneidechsenhabitat	Strukturreiches Extensivgrünland / Staudenfluren	ca. 20.000 m ²		Fläche noch festzulegen!	ca.460.000 BP
			26.685 m²	304.535 BP		ca. 697.975 BP

Die Bilanzierung für 4-gleisigen Ausbau ist noch durchzuführen (höhere Kompensation zu erwarten).

Ein ggf. verbleibendes Biotopwertdefizit wird durch **Ökokontomaßnahmen** ausgeglichen.



Maßnahme M1 Auwaldentwicklung zwischen Kinzig und Bahn → jetzt: Extensivgrünland (Maculinea-Wiese)
Maßnahme M2 Anpflanzung entlang Schwimmbad



Legende
Anlage 10.3.1

DB Netz
Niederlassung Mitte
Technisches Büro Frankfurt

Ausbaustrecke Fulda - Frankfurt (M)
Planfeststellungsbereich 5.17
Dreigleisiger Ausbau Bau-km 42.400 - 45.465 - 750

1:1000
Landschaftspflegerischer Begleitplan
Maßnahmen
Maßnahme 1

Scale: 1:1000
Date: 30.09.2020
Author: [Signature]



Legende
Anlage 10.3.2

Entwurf zur Planfeststellung
Planfeststellungsbereich 5.17
Dreigleisiger Ausbau Bau-km 42.400 - 45.465 - 750

DB Netz
Niederlassung Mitte
Technisches Büro Frankfurt

Ausbaustrecke Fulda - Frankfurt (M)
Planfeststellungsbereich 5.17
Dreigleisiger Ausbau Bau-km 42.400 - 45.465 - 750

1:1000
Landschaftspflegerischer Begleitplan
Maßnahmen
Maßnahme 2

Scale: 1:1000
Date: 30.09.2020
Author: [Signature]



Gesucht: Fläche für Artenschutzrechtliche Vermeidungsmaßnahme – Ersatzhabitat für Zauneidechsen

Merkmale und Anforderungen an typische Zauneidechsenhabitate:

- strukturreiche, unterschiedlich hohe und dichte Vegetation, vereinzelte Gehölze auf Teilflächen, wichtige Elemente: Totholz, Altgras, Steinhaufen, offene Sandstellen
- Wechsel aus offenen, locker bewachsenen Abschnitten und dichter bewachsenen Bereichen, viele Übergangsbereiche / hohe Grenzliniendichte (z. B. Gehölzränder, Raine)
- Die Fläche darf nicht durch Hochwasser gefährdet sein
- gute Vernetzung mit bereits von Zauneidechsen besiedelten Lebensräumen
- Ausreichende Größe für eine sich selbst erhaltende Population
- Die Fläche ist bislang nicht von Zauneidechsen besiedelt
- Geringe Entfernung zum nächsten bekannten Vorkommen der Art, Vernetzung gegeben
- Nähe zur ABS, aber nicht direkt angrenzend



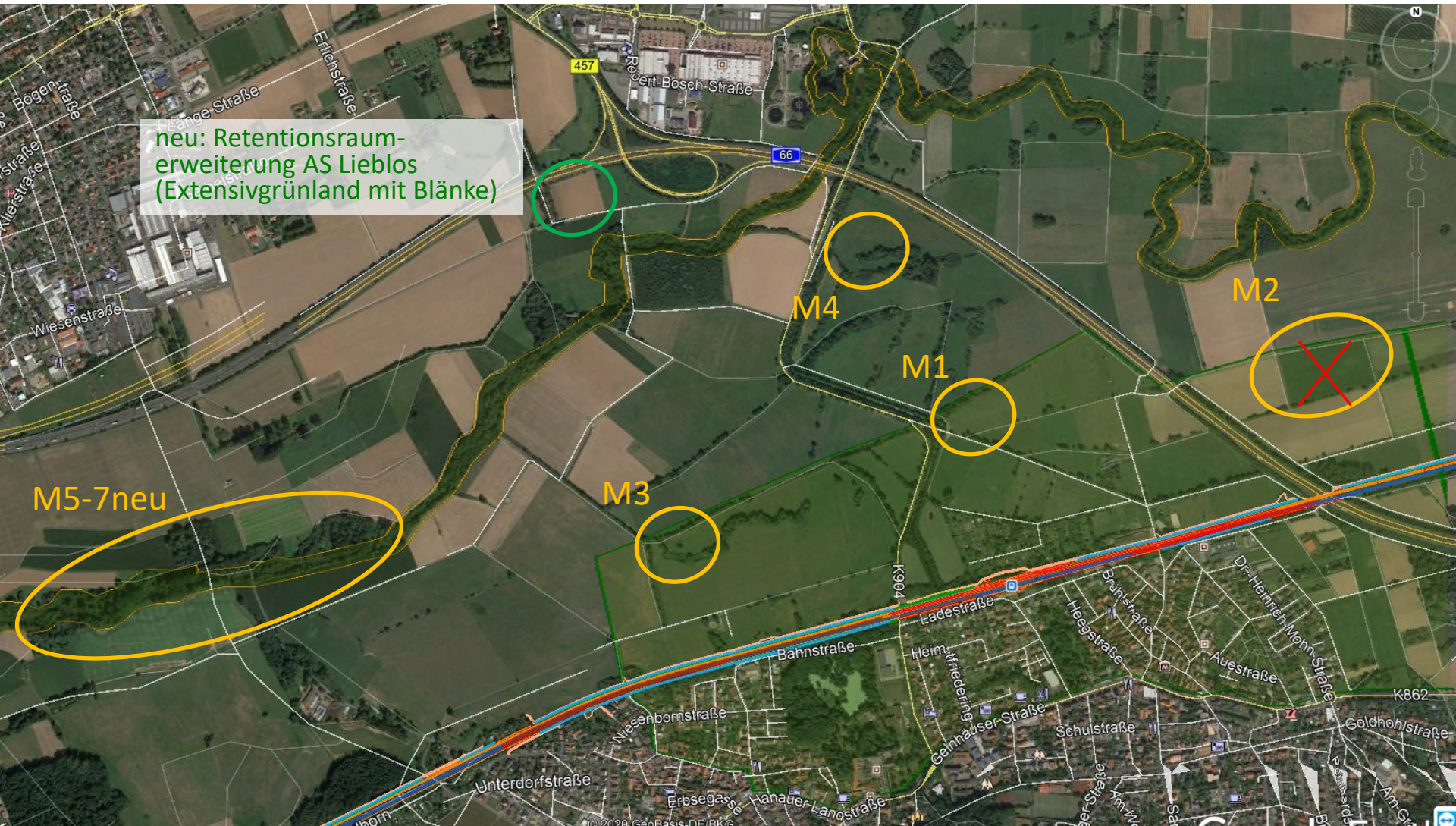
ABS Hanau – Gelnhausen, PÄA 5.16 Hailer-Meerholz

Übersicht über die planfestgestellten Kompensationsmaßnahmen und ihre Umsetzung

M 1	Trittstein Münzenbach	Grünlandextensivierung	12.000 m ²	180.000 BP	bereits anderweitig umgesetzt	-
M 2	Trittstein Kiebitzacker	Extensivacker/-grünland	28.700 m ²	288.600 BP	kein funktionaler Ausgleich für Kiebitz erforderlich, wird nicht weiter verfolgt	-
M 3-neu	Obere Aue	Extensivgrünland, Anlage Kleingewässer	4.186 m ²	39.520 BP	bereits umgesetzt	39.520 BP
M 4-neu	Trittstein Streutchen	Wechselfeuchtes Grünland, Anlage Kleingewässer	43.445 m ²	434.450 BP	derzeit in Planung	434.450 BP
M 5/6/7-neu	Altgewässer Kinzig	Anbindung von Altgewässern an den Flusslauf der Kinzig	0 m ²	130.340 BP	Ausführungsplanung in Vorbereitung	130.340 BP
M 8-neu	Bahnböschungen	Böschungsbepflanzungen	1.895 m ²	33.155 BP	Bepflanzungsmöglichkeiten Bahnseitenweg derzeit in Prüfung	?
Zusätzl. Maßnahme	Retentionsraumausgleich AS Lieblos	Umwandlung von Acker in Extensivgrünland mit Blänke westl. AS Lieblos	ca. 13.000 m ²			ca. 377.000 BP
Zusätzl. Maßnahme	Zauneidechsenhabitat	Strukturreiches Extensivgrünland / Staudenfluren	ca. 20.000 m ²		Fläche noch festzulegen!	ca. 460.000 BP
			90.226 m²	1.106.065 BP		ca. 981.310 BP

Die Bilanzierung für 4-gleisigen Ausbau ist noch durchzuführen (höhere Kompensation zu erwarten).

Ein ggf. verbleibendes Biotopwertdefizit wird durch **Ökokontomaßnahmen** ausgeglichen.



neu: Retentionsraum-
erweiterung AS Lieblos
(Extensivgrünland mit Blänke)

M5-7neu

M4

M2

M1

M3





ABS Hanau – Gelnhausen, PFA 5.12 – 5.15

- Für die weiter westlich gelegenen Planfeststellungsabschnitte liegt noch keine Kompensationsplanung oder -konzeption vor
- Auch hier wird ein Schwerpunkt die Umsiedlung von Eidechsen sein, ggf. spezifische Maßnahmen für weitere Arten (z. B. Neuntöter)



BÜRO DRECKER
Bottrop · Halle/S. · Hannover

Planungsgemeinschaft Umwelt ABS / NBS Hanau – Würzburg / Fulda
Büro Drecker – Froelich & Sporbeck GmbH & Co KG

30.09.2020



FROELICH & SPORBECK
UMWELTPLANUNG UND BERATUNG

Kompensationsvorschläge Gesamtprojekt

Bewertung der in der 1. Sitzung der
AG Kompensation vorgebrachten Vorschläge



Zusammenfassung der Vorschläge AK Kompensation

Anrechenbar für :

N = Naturschutzrechtlicher Ausgleich F = Forstrechtlicher Ausgleich A = Artenschutzmaßnahme FFH = Kohärenzsicherung R = Retentionsraumausgleich

Vorgeschlagene Maßnahme	vorgeschlagen von	N	F	A	FFH	R	Beurteilung der Maßnahme für das Vorhaben	Empfehlung
Maßnahmen an Gewässern								
Altarmbindungen Gründau-Rothenbergen und Lieblos, Wächtersbach	GNA e. V.	x					Für ABS ist kein gewässerökologischer Ausgleich erforderlich; kleinräumige Einzelmaßnahmen; weiter verfolgen für Planung NBS	weiter zu verfolgen
Renaturierung der Kinzig unterhalb Mündung Gründau (Niederrodenbach), Verbindung zweier NSG		x					Grundsätzlich begrüßenswerte Maßnahme; für ABS aber Planungsvorlaufzeit kritisch; für NBS nur als naturschutzrechtlicher Ausgleich anrechenbar (kein räumlicher Zusammenhang Artenschutz und FFH); Retentionsraumausgleich unterhalb des Eingriffs, daher nicht anrechenbar	evtl. kurzfristig Machbarkeit prüfen
Reaktivierung Altarm „Jägers-ecke“		x					Ortsangabe unklar	räumlich zu konkretisieren
Renaturierung der Kinzig, Wiederanschluss der Altarme, Anlage von Auwald, Uferrandstreifen	Initiative ProBrachtal; räumlich nicht konkretisiert	x	x	?	?		Konkretisierung der Maßnahme erforderlich; wo gibt es weitere geeignete Bereiche?	s. vorgeschlagene Einzelmaßnahmen
Renaturierung der Bracht	Kinzigverband	x				?	Kleinräumige gewässerökologische Einzelmaßnahme; als Retentionsraumausgleich anrechenbar? weiter verfolgen für Planung NBS	für NBS weiter zu verfolgen
Altmainarm bei Hanau als offene Wasserfläche, Renaturierung Mainufer		x					Für ABS Planungsvorlaufzeit nicht ausreichend; für NBS kein räumlicher Zusammenhang gegeben; Retentionsraumausgleich unterhalb des Eingriffs, daher nicht anrechenbar	wenig geeignete Maßnahme
Gewässerrandstreifen, Verbreiterung Bachbett Orbach und Haselbach (Bad Orb)	Bad Orb Bauamt, Initiative ProBrachtal	x					Kleinräumige gewässerökologische Einzelmaßnahme; evtl. weiter verfolgen für Planung NBS	für NBS weiter zu verfolgen
Veritas-Wehr rückbauen		x					Gewässerökologische Einzelmaßnahme, hoher Aufwand bei geringer naturschutzrechtlicher Aufwertung; evtl. weiter verfolgen für Planung NBS	zurückstellen



Vorgeschlagene Maßnahme	vorgeschlagen von	N	F	A	FFH	R	Beurteilung der Maßnahme für das Vorhaben	Empfehlung
Biotopvernetzung								
Wildtierkorridor/Wildbrücke (A66 + DB) zwischen Gelnhausen und Wächtersbach	u. a. BUND	x		(x)			Fachlich begrüßenswerte Maßnahme, aber geeignete Stelle schwer zu finden; große Bauwerke im FFH-Gebiet erforderlich; Realisierung erscheint schwierig	prüfen, ggf. für NBS weiter verfolgen
Kleintier- und Amphibien-durchlässe Niedermittlau	GNA e. V. + LPV			(x)			Als Vermeidungsmaßnahme im PFA 5.15 ohnehin erforderlich; nicht als Kompensation anrechenbar	Konkretisierung im PFA 5.15
Biotopverbund Laubfrosch Kinzigaue; Vernetzung Gelbbauchunke Rodenbach bis Köhlersaue	GNA e. V.	x					Spezifische Artenschutzmaßnahmen, Betroffenheit der Arten erst noch zu klären; vmtl. zahlreiche kleine Einzelmaßnahmen, ggf. auch naturschutzrechtlich für ABS anrechenbar	für ABS 5.12-5.15 prüfen
Auenverbund Kinzig, Wanderkorridor Amphibien zw. Meerholz und Niedermittlau	Initiative ProBrachtal						Räumlich zu konkretisieren; vmtl. zahlreiche kleinere Einzelmaßnahmen erforderlich	weiter zu verfolgen
Erweiterung NSG Hässeler Weiher	HGON, NABU, BUND	x		x			Fachlich begrüßenswerte Maßnahme, als Ersatzhabitat für Eidechsen sehr gut geeignet	Für ABS kurzfristig weiter zu verfolgen
Maßnahmen zum Retentionsraumausgleich								
Hochwasserrückhaltebecken Bracht und Salz	Kinzigverband	?				x	Kostenbeteiligung an einem der HRB könnte den gesamten erforderlichen Retentionsraum der NBS ausgleichen; derzeit Prüfung der Umsetzbarkeit einer Beteiligung; auch als naturschutzrechtlicher Ausgleich anrechenbar?	wird weiter verfolgt
Flutbrücken (Aufständigung) Bestandsstrecke		x		(x)		x	Als Vermeidungsmaßnahme möglicherweise ohnehin erforderlich, ggf. auch als Kompensation anrechenbar	in der Planung zu berücksichtigen!
Retentionsraumausgleich an Nebenbächen, z. B. Forst Geldern, Herbstein		?				x	Ortsangaben unklar; Herbstein liegt nicht im Einzugsgebiet der Kinzig	Maßnahme zu konkretisieren
Hochwasserrückhaltung Ahlersbach, Steinaubach/ Klesberger Weiher		x				x	Kleinräumige Einzelmaßnahmen; evtl. weiter verfolgen für Planung NBS	für NBS weiter verfolgen
Fließpolder Oberkalbach, Nähe Balzermühle						x	Kein Retentionsraumausgleich am Kalbach / Kreis Fulda erforderlich	wenig geeignete Maßnahme



Vorgeschlagene Maßnahme	vorgeschlagen von	N	F	A	FFH	R	Beurteilung der Maßnahme für das Vorhaben	Empfehlung
sonstige Maßnahmen								
Entsiegelung von Gewerbeflächen, Gründächer (z. B. Wächtersbach)	Prof. Dettmar (nicht weiter konkretisiert)	x					Vmtl. sind Flächen um den Messeplatz gemeint; grundsätzlich begrüßenswerter Ansatz; Abstimmung mit Stadtplanungsamt erforderlich, welche weitere städtebauliche Entwicklung für diesen Bereich angedacht ist; Gründächer i. d. R. nicht als Kompensation anrechenbar	für NBS weiter zu verfolgen; Abstimmung der-Planung
Entfernung von Fichten aus ehem. Hütewald bei Hasselroth, Aufwertung für Zauneidechsen; Einbeziehung Weideprojekt Hässeler Weiher	HGON	x					Einbeziehung Hässler Weiter ist bereits in Planung; Hütewald ist nicht genau genug lokalisiert	z. T. in Planung; für ABS 5.15 vertieft prüfen räumlich zu konkretisieren
Extensivierung von Ackernutzungen (insb. ertragsschwache Flächen); Ökolandbau		x					Viele kleinräumige Einzelflächen, kein geeigneter Ausgleich für Großvorhaben	wenig geeignete Maßnahme
Pflege- und Entwicklungsmaßnahmen in FFH-Gebieten							„Sowieso-Maßnahmen“; nicht als Kohärenzsicherung anrechenbar	nicht weiter zu verfolgen
Mehr Ganzjahresbeweidung							Räumlich nicht konkretisiert; viele Einzelflächen, kein geeigneter Ausgleich für Großvorhaben	wenig geeignete Maßnahme
Waldgebiete und Artenschutzgebiete (?) im Jossgrund aufwerten		x	x	(x)			Nicht hinreichend konkretisiert, räumlicher Zusammenhang (z. B. für Artenschutz) nicht gegeben	zurückstellen
Rückzugsraum für Wölfe							Nicht weiter konkretisiert; als Ausgleichsmaßnahme für NBS weniger geeignet	wenig geeignete Maßnahme
Schattenschaffen durch Photovoltaikanlagen, Bahn-, Straßen, DB-Gebäude mit Photovoltaik versehen							Als naturschutzrechtliche Ausgleichsmaßnahme nicht anrechenbar	wenig geeignete Maßnahme



Vorgeschlagene Maßnahme	vorgeschlagen von	N	F	A	FFH	R	Beurteilung der Maßnahme für das Vorhaben	Empfehlung
Schattenschaffen durch Photovoltaikanlagen, Bahn-, Straßen, DB-Gebäude mit Photovoltaik versehen							Als naturschutzrechtliche Ausgleichsmaßnahme nicht anrechenbar	wenig geeignete Maßnahme
Baustraßen als Radwege planen							Als naturschutzrechtliche Ausgleichsmaßnahme nicht anrechenbar	wenig geeignete Maßnahme
Kaliberg begrünen	?	x					Liegt nicht im betroffenen Kreisgebiet; Rekultivierungsplanung eigenständiges Verfahren (Verantwortungsbereich des Betreibers); wenig realistische Maßnahme	wenig geeignete Maßnahme
Zahlreiche weitere unspezifische, nicht weiter konkretisierte oder lokalisierte Ideen und Hinweise für die Kompensationsplanung sowie allgemeine Anregungen für die Planung (z. B. Landwirte, Jäger, Imker einbeziehen, Glyphosatverbrauch stoppen, überregionale Vernetzungen schaffen, nachhaltigen Tourismus mit Kompensation kombinieren usw.)							Werden in der weitere Kompensationsplanung berücksichtigt, die vorgeschlagenen Maßnahmen sind aber teils unkonkret oder erfüllen nicht die spezifischen Ausgleichserfordernisse des Vorhabens (Naturschutzrechtliche Aufwertung, Artenschutz, FFH, Retentionsraum)	grundsätzlich zu berücksichtigen



Fazit

- Viele gute Vorschläge von kleinräumigen Einzelmaßnahmen
- Geeigneter Vorschlag für eine große, zusammenhängende Gesamtmaßnahme nicht erkennbar
- Überwiegend gewässerökologische Vorschläge
- Maßnahmen meist naturschutzrechtlich aufwertend („Ökopunkte“), aber spezifische Anforderungen an die vorhabenbezogen erforderliche Kompensation nur teilweise erfüllt
- Es fehlen insbesondere noch Ideen zum Ausgleich von Eingriffen in (Alt-)Waldbestände und die dort betroffenen Arten (z. B. Waldvogelarten, Fledermäuse) sowie Vorschläge zur FFH-Kohärenzsicherung (wo könnte das FFH-Gebiet erweitert werden?)
- Retentionsraumausgleich könnte durch HRB Salz erbracht werden; wenn dies nicht realisierbar sein sollt, fehlen noch räumlich konkretisierte Maßnahmenvorschläge
- Vorschläge schwerpunktmäßig im Bereich der unteren Kinzig (Wächtersbach bis Hanau); wenige Vorschläge für die betroffenen Regionen um Salmünster, Steinau, Schlüchtern und Kalbach



Gibt es weitere Ideen?