

ABS/NBS Hanau – Würzburg/Fulda: Neubaustrecke nordöstlich Gelnhausen

Raumverträglichkeitsuntersuchung mit integrierter Umweltverträglichkeitsuntersuchung

Karte 6: Schutzgut Wasser

Prüfung externer Varianten im Abschnitt zwischen Haitz / Höchst und Steinau

Trinkwasserschutzgebiete festgesetzt

- Zone I
- Zone II
- Zone III; IIIA; IIIB

Qualitative Heilquellenschutzgebiete festgesetzt

- Zone I
- Zone II
- Zone III
- Zone III/1
- Zone III/2
- Zone IV

Quantitative Heilquellenschutzgebiete festgesetzt

- Zone B
- Zone C
- Zone D

Quellen

- Quellen, Brunnen (gem. ATKIS)
- Quellen gem. Biotoptypenkartierung

Suchraum Bahn

Bestand

- Bahnstrecke
- Bahnstrecke Tunnel

Prüfung externer Varianten im Abschnitt zwischen Haitz / Höchst und Steinau

- Alternativvorschlag A
- Alternativvorschlag B
- Alternativvorschlag C

Vergleichsvarianten

- Variante IV
- Variante V

Legende

- Oberflächengewässer
- Überschwemmungsgebiete

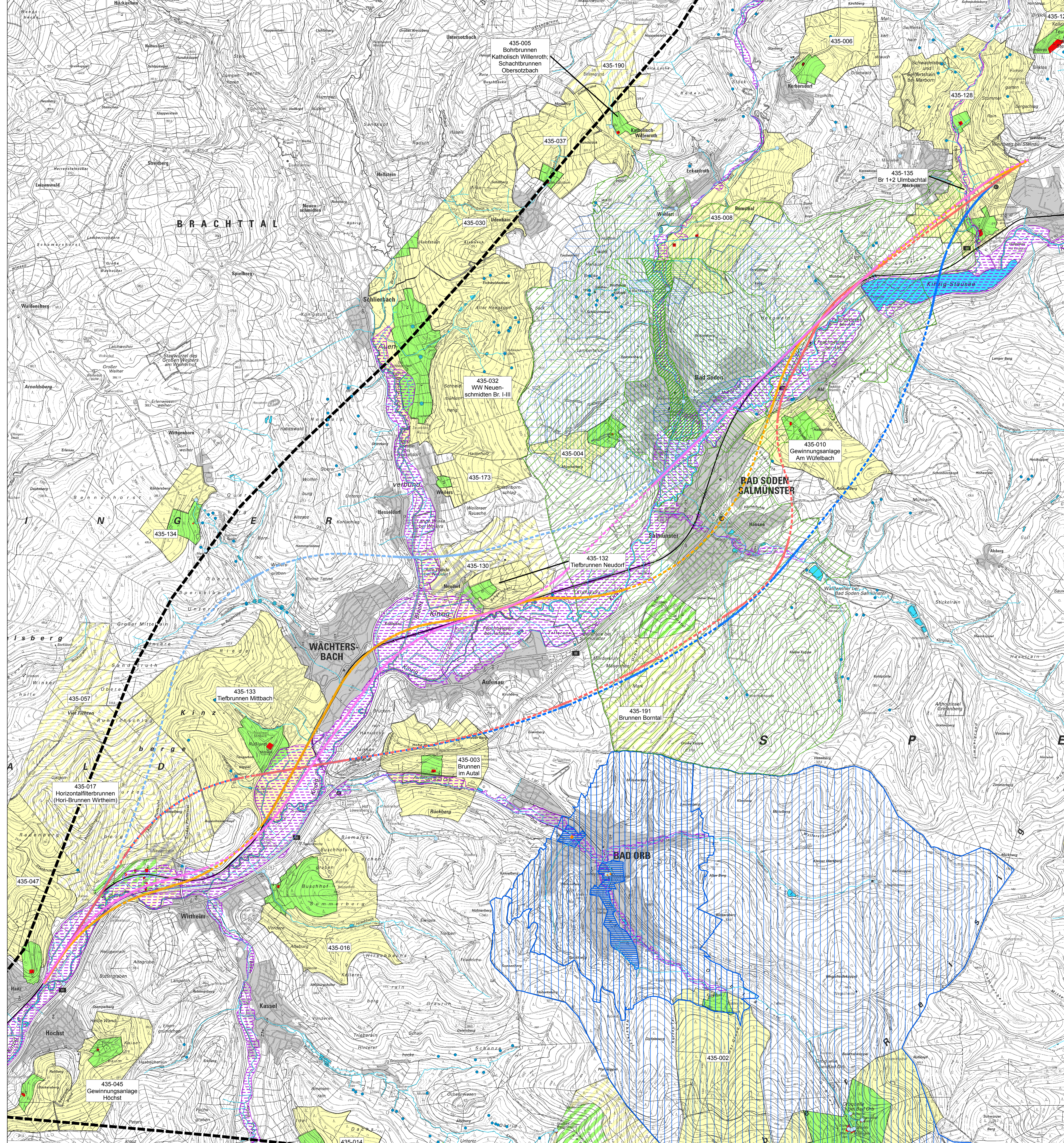
Trinkwasserschutzgebiete geplant

- Zone I
- Zone II
- Zone III; IIIA; IIIB

Qualitative Heilquellenschutzgebiete geplant

- Zone II
- Zone III
- Zone IV

0 1 2 km



Index	Änderungen bzw. Ergänzungen	Prüfermerke	Name	Datum

Auftraggeber:

BWS Brünner - Fröhlich & Spangenberg
Bachstr. 1
65239 Frankfurt am Main

Planerfassung:

DB NETZE
Regionalbereich Mittfr.
45100 Hanau - Würzburg/Fulda, ING-MH
Hainstraße 43
65239 Frankfurt am Main

Planung:

DB NETZE
Regionalbereich Mittfr.
45100 Hanau - Würzburg/Fulda, ING-MH
Hainstraße 43
65239 Frankfurt am Main

Auftrag-Nr.:

Datum	Name
gepr. 09 / 2011	h.v.
bespr. 09 / 2011	ND
gepr. 09 / 2011	MSt

Plan-Nr.:

Datum	Name
gepr. 09 / 2011	h.v.
bespr. 09 / 2011	ND
gepr. 09 / 2011	MSt

Multiscale:
1:50.000

Projekt:
Strecke: Neubaustrecke nordöstlich Gelnhausen

Projekt:
Strecke: x Kilometer Kennzahl: x Brücken-Nr.: x

Entwurf